



株式会社荒井商店



豊かなクオリティ オブ アーバンライフの実現に貢献する。

1966年の設立以来、私ども荒井商店は半世紀以上に亘り一貫して賃貸ビル事業、および不動産開発事業に携わって参りました。お陰さまで「荒井ビル」をはじめ各所の当社賃貸ビルは、活気あふれるビジネス拠点として多くの方々にご愛顧いただいております。また、不動産オーナーの皆さまからの多彩なご要望にお応えし、さまざまな課題解決の一助となるべく、不動産仲介・ソリューション事業への取組みも着実に進めております。

一方、超高齢社会の到来によりさまざまな問題が深刻化する中、生涯にわたって暮らしやすい社会の実現への強い思いを胸に、1999年より、有料老人ホーム運営事業を積極的に展開して参りました。さらに近年ではサービス付き高齢者向け住宅の開発事業にも注力しております。これらシニア事業は、グループ内の「医療法人社団 三喜会」が長年培ってきた介護・医療のノウハウと、荒井商店の不動産専門家としての建物・施設に関する高度なテクノロジーを融合させた事業と位置づけており、今後も鋭意開発を進めて参ります。

“荒井商店”という気さくな社名は、私どもの仕事に対するポリシーの表現です。それは、常に健康的で働きやすいビジネス空間を創り出すこと、また温かく和らいだ居住空間をご提供すること。これらをお客さまの視点と立場で実現することです。半世紀を超える実績と経験を踏まえ、今後も多くの皆さまのご意見を拝聴し、さらに意欲的に活動していく所存です。今後ともご指導ご鞭撻のほど、よろしくお願い申し上げます。



取締役社長 関谷 聡 創業者・相談役 荒井 喜八郎

高度な資産管理と介護・医療を通じた社会貢献。
荒井商店は、常に世の中の変化を先取りし、
お客さまと共に次世代空間を創造しております。

国際化・IoTの進展・超高齢社会の到来など、日々の暮らしが急激に変化する中、より一層、新しい発想による空間創りが求められております。荒井商店は、時代の変化とお客さまのニーズを真摯に見つめ、さまざまなアイデアを基に、皆さまに「喜び」と「楽しさ」に満ち溢れる活き活きとしたビジネス・生活空間を提供して参ります。

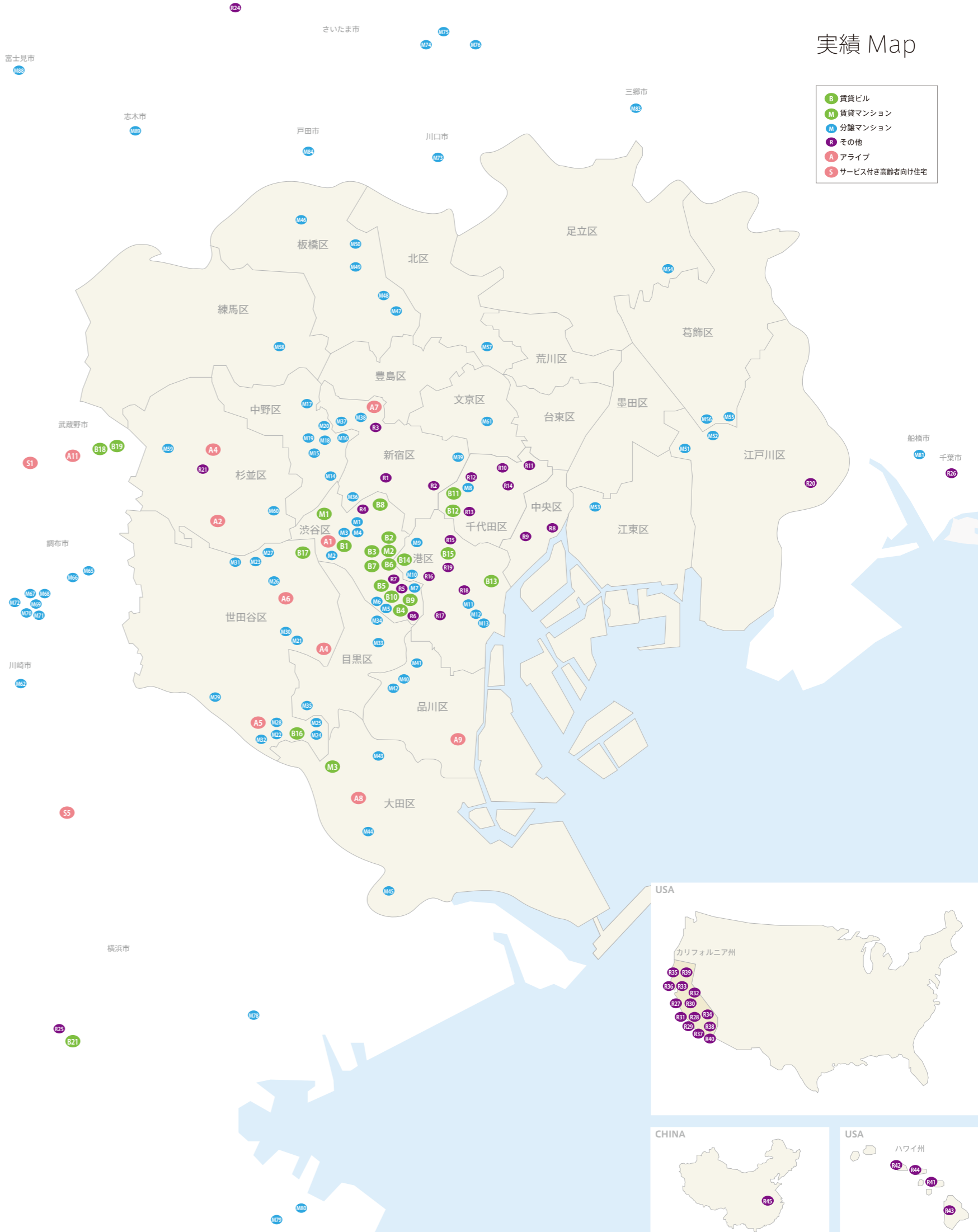
不動産 × 介護 × 医療

ビジネス・住まいと介護と医療が融合する次世代空間の
創造を求めて、半世紀。



実績 Map

- B 賃貸ビル
- M 賃貸マンション
- N 分譲マンション
- R その他
- A アライブ
- S サービス付き高齢者向け住宅



賃貸ビル

- 渋谷区
- B1 新第3 荒井ビル
- B2 プレファス原宿 (第10荒井ビル)
- B3 プレファス神宮前 (第15荒井ビル)
- B4 プレファス恵比寿南 (第21荒井ビル)
- B5 第28 荒井ビル
- B6 プレファス表参道 (第30荒井ビル)
- B7 第35 荒井ビル
- B8 MSD20 ビル
- B9 恵比寿 HGⅢビル
- B10 エビスファーストビル
- 千代田区
- B11 第32 荒井ビル
- B12 第40 荒井ビル
- 港区
- B13 第38 荒井ビル
- B14 プレファス南青山 (第42荒井ビル)
- B15 赤坂インターシティAIR
- 世田谷区
- B16 第26 荒井ビル
- B17 下北沢クリスタルベسل
- 武蔵野市
- B18 プレファス吉祥寺
- B19 プレファス吉祥寺フロント
- 秦野市
- B20 第9 荒井ビル (鶴巻温泉病院)
- 横浜市
- B21 第19 荒井ビル (横浜新緑総合病院)

賃貸マンション

- 渋谷区
- M1 リーフコートプラス
- M2 アロープラザ原宿
- 大田区
- M3 セリゼ雪が谷
- 秦野市
- M4 トーレス湘南

分譲マンション

- 渋谷区
- M1 マートルコート初台
- M2 マートルコート代々木上原
- M3 マートルコート代々木八幡
- M4 マートルコート代々木公園
- M5 マートルコート恵比寿南
- M6 マートルコート恵比寿南Ⅱ
- M7 マートルコート恵比寿 2000
- 千代田区
- M8 マートルコート麹町
- 港区
- M9 南青山パークハイツ
- M10 第2 高樹町ハイツ
- M11 ハイライフ三田
- M12 ハイライフ第2 三田
- M13 マートルコート三田
- 中野区
- M14 中野パークハイツ
- M15 中野マートルコート
- M16 マートルコート東中野
- M17 マートルコート新井薬師
- M18 マートルコート東中野グラン
- M19 マートルコート中野 6丁目
- M20 マートルコート中野上高田
- 世田谷区
- M21 世田谷野沢マートルコート
- M22 マートルコート尾山台
- M23 マートルコート松原
- M24 マートルコート奥沢
- M25 マートルコート自由が丘
- M26 マートルコート豪徳寺
- M27 エーデルコート松原
- M28 マートルコート尾山台第2
- M29 マートルコート桜上水
- M30 マートルコート駒沢大学
- M31 マートルコート赤堤
- M32 マートルコート・コンフォर्ट等々力
- 目黒区
- M33 マートルコート中目黒
- M34 マートルコート第2 中目黒
- M35 マートルコート自由が丘Ⅱ

その他

- 新宿区
- R1 第6 荒井ビル
- R2 第11 荒井ビル
- R3 第18 荒井ビル
- 渋谷区
- R4 第7 荒井ビル
- R5 シルク恵比寿ビル
- R6 恵比寿4丁目ビル
- R7 フラット緑が丘
- 中央区
- R8 第17 荒井ビル
- R9 第33 荒井ビル
- 千代田区
- R10 第36 荒井ビル
- R11 第39 荒井ビル
- R12 森会館
- R13 麹町志村ビル
- R14 白水社ビル
- 港区
- R15 第8 荒井ビル
- R16 コスモロード南麻布
- R17 リーフコート六本木
- R18 リーフコート麻布
- R19 マートルコート白金三光坂
- 江戸川区
- R20 ルマー
- 杉並区
- R21 アライブ杉並松庵
- 府中市
- R22 アーバンオールド府中
- R23 第31 荒井ビル
- さいたま市
- R24 大宮西口ビル
- 横浜市
- R25 ホームストプラザ十日市場
- 千葉市
- R26 エクレール轟張

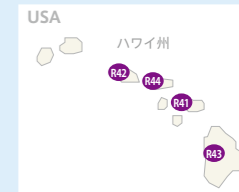
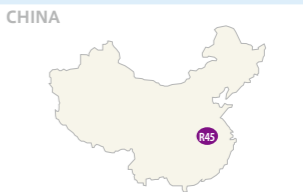
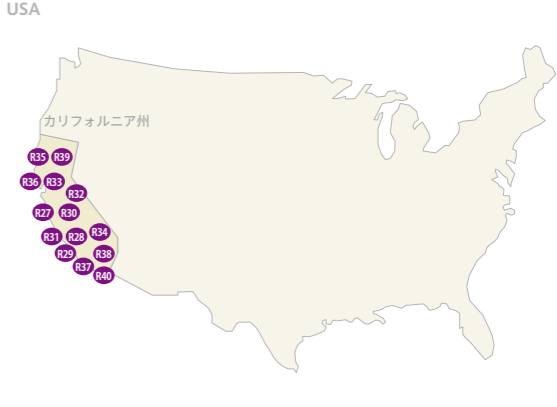
- カリフォルニア州
- R27 ワン・ロデオ・ドライブビル
- R28 2101ECHビル
- R29 ハットン・センタービル
- R30 701 ノース・ブランドビル
- R31 インベリアル・ノーウォーク・センタービル
- R32 プラザ・ラス・フェンテス
- R33 モンテント住宅開発
- R34 ベルカント住宅開発
- R35 エルパセオ・ショッピングセンター開発
- R36 ヴィンテージパレー住宅開発
- R37 フェアウェイピラ住宅開発
- R38 カントリーヒルズ住宅開発
- R39 ロザモンド住宅開発
- R40 フェアウェイブリッジ住宅開発
- ハワイ州
- R41 ワイレアグランドチャンピオン住宅開発
- R42 ハーバーコート住宅開発
- R43 ワイコロアリゾート住宅開発
- R44 ホノルルクラブビル
- 上海
- R45 上海アメリカンホームズ

介護専用高級有料老人ホーム

- 渋谷区
- A1 アライブ代々木大山町
- 杉並区
- A2 アライブ浜田山
- A3 アライブ荻窪
- 世田谷区
- A4 アライブ世田谷下馬
- A5 アライブ世田谷中町
- A6 アライブ世田谷代田
- 新宿区
- A7 アライブ目白
- 大田区
- A8 アライブ久が原
- 品川区
- A9 アライブ品川大井
- 相模原市
- A10 アライブかながわ
- 武蔵野市
- A11 アライブ武蔵野御殿山

サービス付き高齢者向け住宅

- 小金井市
- S1 リーフエスコート東小金井
- 国立市
- S2 リーフエスコート国立富士見台
- 秦野市
- S3 リーフエスコートあじさいの丘
- S4 リーフエスコートあじさいの丘Ⅱ
- 横浜市
- S5 リーフエスコートあざみ野





不動産事業

不動産賃貸

ビジネスシーンでアクティブに活躍される皆さまへ。
荒井商店は都心の好立地に位置する良質な「ハコ」を、
多彩なスタイルでプロデュースしております。

- オフィスビル
- 商業ビル
- マンション

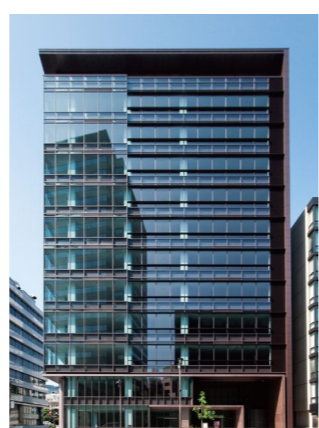
荒井商店の主力事業の一つである不動産賃貸は、その大半が渋谷区、港区、千代田区をはじめとした都内中心部に集中しております。また、充実したメンテナンスと管理の良さでご好評をいただいております。快適で居心地のいい空間を追求し、皆様のビジネスシーン・日々の生活を強力にサポートします。



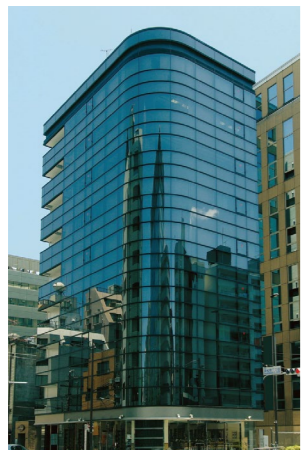
新第3荒井ビル(南平台)



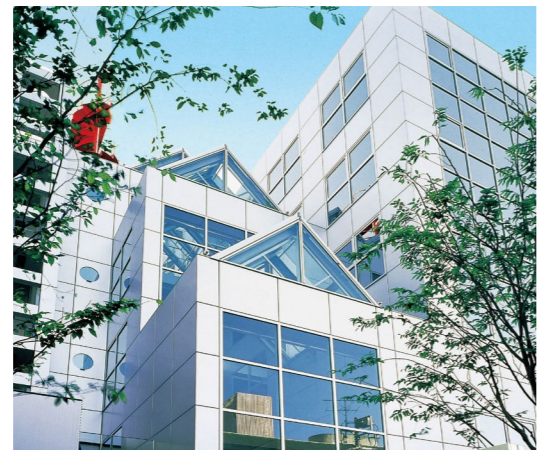
第26 荒井ビル(二子玉川)



第40荒井ビル(麹町)



第38 荒井ビル(浜松町)



プレファス恵比寿南(第21荒井ビル)



プレファス南青山(第42 荒井ビル)



「PLAFUS (プレファス)」は、Place for us (私たちのための場所) という意味を含めた、誰もが利用しやすく、居心地が良いと感じられる荒井商店の新オフィスビル・シリーズです。ブランドコンセプトに沿う既存ビルは名称を追加し、プレファスシリーズのラインナップに加えました。

【ブランドコンセプト】

01 賑やかで変化する ビジネス・商業エリアに展開

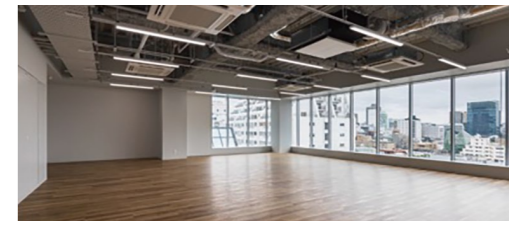
渋谷、表参道、吉祥寺など、ビジネス・商業で賑わうエリアの駅近に位置しています。



プレファス吉祥寺 プレファス神宮前(第15 荒井ビル)

02 ハイグレード・ハイスペックで 過ごしやすい空間

柱のないワークスペースを実現し、快適に働ける空間を提供します。



プレファス南青山(第42 荒井ビル)

03 デザイン性

周辺と調和し、街に溶け込むデザインとなっています。



プレファス原宿(第10 荒井ビル)

04 環境配慮

建物の一部に緑化を実施。オフィスビルで提供する全ての電力を再生可能エネルギーに切替済み(RE100に準拠)

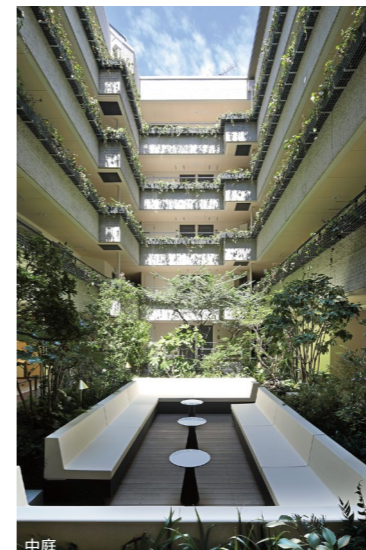


プレファス吉祥寺(9F ルーフガーデン)



マンスリーマンションとして運営していた物件が、大規模リニューアルを経てコンセプト型賃貸マンション「リーフコートプラス」として2022年9月に生まれ変わりました。

自然の癒し効果や活力増進の要素を空間デザインとして取り入れる「バイオフィリックデザイン」を採用。空へとつながる中庭やワークスペースに多くの緑を取り入れ、リーフコートプラスに住む人々の呼吸が整えられるように、との願いを込めました。



中庭



ワークスペース



専有部

専有部



不動産事業

ソリューション／コンサルティング／開発／海外不動産投資（実績）

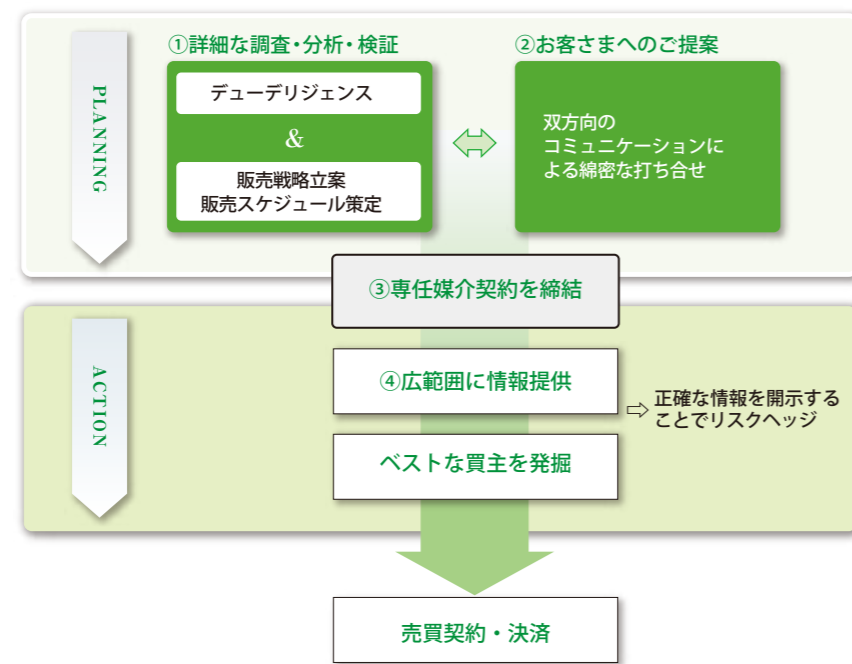
■ソリューション

荒井商店の専任媒介 荒井商店はオーナーさまのエージェントに徹します。

「オーナーの利益最大化のために、ご売却については、専任でご依頼いただくこと」をお勧めします。

売却交渉の窓口を一本化することで、双方代理の場合に懸念される「利益相反」を避けることができます。「情報の囲い込み」を行わず、買主側業者に積極的に売却情報を提供することで、幅広い買主の探索活動が可能になります。

- 売却・購入のお手伝い
- 所有不動産の調査・査定
- 事業拠点の集約



CRE (Corporate Real Estate) 荒井商店は企業不動産コンサルティングの専門集団です。

「半世紀を超える老舗貸しビル業としての豊富な経験・知識・交渉術に基づいた的確なアドバイス」をお約束します。

現在約20棟のビルを運営する荒井商店は、ビルオーナーとして約200件の入居テナントの方々と日々活発なコンタクトがあります。

創業から半世紀を超える老舗貸しビルオーナーならではの交渉力・提案力をご活用ください。



■コンサルティング

豊富な経験とノウハウを活かした遊休地活用や所有不動産の建替えに関する的確なアドバイスで、お客さまの不動産資産を活用したビジネスの可能性を広げます。また、シニア向け不動産運営事業者への斡旋や、病院や介護施設の建替え・修繕などのコンサルティングを行っております。



横浜新緑総合病院

- 遊休地活用の提案
- 所有不動産の建替え
- シニア向け不動産のコンサルティング

■開発

開発用地を取得し、オフィスビル、有料老人ホーム [アライブ] やサービス付き高齢者向け住宅 [リーフエスコート] の開発を行っております。また、既存ビルの建替えによる資産価値の向上や、病院の増築・建替えなどを幅広く手掛けております。マンション事業では、100物件を超える [マートルコート] シリーズの分譲実績があります。

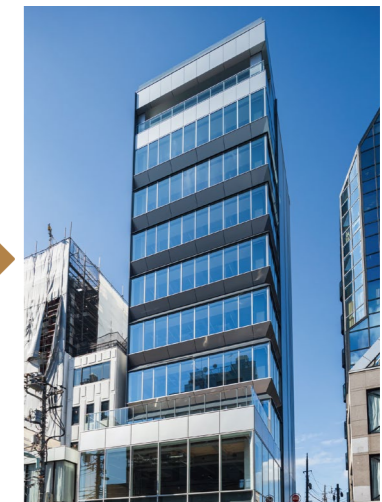
オフィスビルの開発例：プレファス南青山（第42荒井ビル） / 港区南青山



開発前



開発中



開発後

- オフィスビルの開発
- 医療施設の開発
- 介護付有料老人ホームの開発

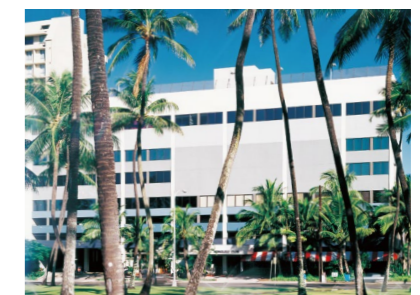
■海外不動産投資（実績）



ワン・ロデオ・ドライブビル



ハットン・センタービル



ホノルル・クラブビル



不動産事業

分譲マンション(実績)

山の手を中心に展開する分譲マンション「マートルコートシリーズ」は、心からくつろげる住まいづくりをコンセプトに開発・分譲されました。

「マートルコートシリーズ」を中心とした荒井商店の分譲マンションは、麹町、代々木上原、自由が丘、新宿など、山の手の一等地に数多く展開しております。都会の住まいに見失われがちな心のやすらぎや、緑、光、風などの自然環境に十分に配慮して計画され、「心からくつろげる住まい」を実現しております。



マートルコート文京西片



マートルコート横浜根岸



マートルコート麹町



マートルコート新宿若宮町



マートルコート恵比寿南II



マートルコート代々木公園



マートルコート山手261番館



シニア事業

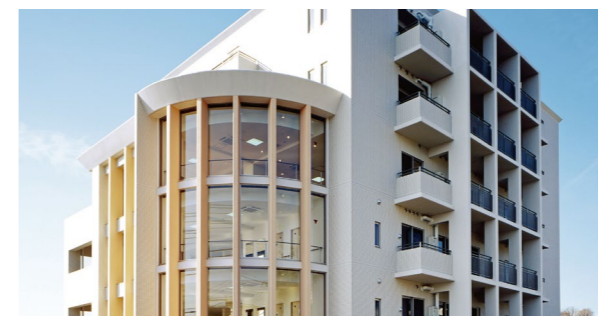
サービス付き高齢者向け住宅

急速に高齢化が進む現代において、荒井商店は「高齢者が安心して暮らし続けることができる住まい」の提供を社会的な使命としております。

「リーフエスコート」では、ご高齢者が入居後も一貫して自分らしいシニアライフを満喫できる住まいを提供しております。質の高い住空間に加え、24時間有人管理、セコムグループの安全・安心で便利なサービスによりご入居者様の多様なご要望にも対応。さらに地域の介護・医療を担う事業者との密接な連携により、介護・医療が必要になった場合でも安心した生活を続けていただける「高齢者の新しい住まい」を提供しております。



リーフエスコート東小金井



リーフエスコートあじさいの丘



リーフエスコートあじさいの丘II



リーフエスコート国立富士見台



リーフエスコートあざみ野



シニア事業

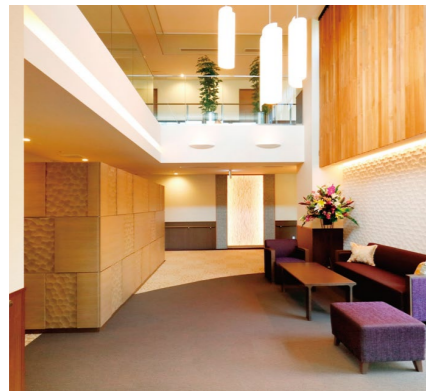
介護付有料老人ホーム（運営：株式会社アライブメディケア）

急速拡大するシニアマーケットで注目を集める介護付有料老人ホーム。
荒井商店グループが展開する「アライブ」シリーズは、
高級住宅地立地型ホームのリーダーとして、さらに発展し続けます。

介護事業では、荒井商店の卓越した不動産開発のノウハウと関連医療法人の医療・介護・福祉のノウハウを融合し、特に高齢者住宅に特化した開発を行っております。また、土地取得による開発や有休土地の有効活用により、独自の事業構築を進めてまいります。



アライブ世田谷中町



アライブシリーズ イメージ



アライブ武蔵野御殿山



アライブ代々木大山町



アライブ品川大井



アライブ世田谷代田



アライブ久が原



アライブ世田谷下馬



アライブ目白



アライブ狛窪



アライブ浜田山



アライブかながわ

グループ力で、時代のニーズを先取りする事業を展開。

荒井商店グループは、不動産関連事業、超高齢社会に適応した介護・医療関連事業など、将来を見据えた時代のニーズを先取りする事業を総合的に展開していくことで、常にお客さまのご要望にお応えしております。



株式会社 アライブメディケア

介護付有料老人ホーム〔アライブケアホーム〕の運営を主事業とする(株)アライブメディケアは、荒井商店が企画・開発した施設を引き継ぎ、入居募集から管理・運営業務のすべてを実施しております。〔アライブケアホーム〕では、高級住宅地に立地する小規模な有料老人ホームとして、都内城南・城西エリアを中心に10余棟を展開しております。



医療法人社団 三喜会

神奈川県秦野市の鶴巻温泉病院(回復期リハビリテーションを中心とした療養型医療施設505床、併設の介護医療院52床)と横浜市緑区の横浜新緑総合病院(急性期医療約236床)を中心に、訪問医療クリニック、介護老人保健施設、グループホーム、デイサービスセンター、訪問看護ステーション、在宅介護支援センターなど合わせて28の施設を運営。シニア医療のパイオニアとして、超高齢社会に相応しい充実したサービスを提供しております。

■病院

鶴巻温泉病院
横浜新緑総合病院

■クリニック(在宅医療)

新緑ホームケアクリニック
新緑ホームケアクリニック藤が丘
鶴巻ホームケアクリニック

■介護老人保健施設

介護老人保健施設ライフプラザ新緑
介護老人保健施設ライフプラザ鶴巻

■訪問看護ステーション 8カ所

■ホームヘルプセンター(訪問介護) 1カ所

■グループホーム・デイサービスセンター 8カ所

■地域包括支援センター 2カ所

■介護医療院 1カ所

■鶴巻高齢者複合施設



鶴巻温泉病院



横浜新緑総合病院



介護老人保健施設ライフプラザ新緑



介護老人保健施設ライフプラザ鶴巻

A

沿革

- 1966年10月 会社設立(資本金 50万円、本店 八王子市横山町)
- 1968年 8月 第1荒井ビル竣工(八王子市)
- 1969年 第2荒井ビル竣工(八王子市)
- 1970年 5月 賃貸ビル事業開始
- 1971年 第3荒井ビル竣工(渋谷区南平台)
- 1972年 8月 資本金 5,000万円に増資
- 10月 本店を渋谷区南平台町(第3荒井ビル)に移転
- 1973年 5月 第5荒井ビル竣工(新宿区新宿)
- 事務所を新宿に移転(第5荒井ビル)
- 1977年10月 マンション分譲事業開始
- 11月 第8荒井ビル竣工(港区赤坂)
- 1978年 4月 第7荒井ビル竣工(渋谷区代々木)
- 初台マンション分譲
- 1979年11月 鶴巻温泉病院開設(秦野市鶴巻) - 第1期完成
- 1980年 関連医療法人社団 三喜会設立
- (株)セントラルメディカルサービス(株)アライブメディケアの前身)設立
- 1983年 1月 広尾ホームズ取得(渋谷区広尾)
- 1984年11月 第10荒井ビル竣工(渋谷区神宮前)
- 1985年 4月 鶴巻温泉病院 第2期竣工(秦野市鶴巻)
- 1986年 7月 第11荒井ビル竣工(新宿区千ヶ谷)
- 12月 第15荒井ビル竣工(渋谷区神宮前)
- 1987年 4月 海外事業開始
- 10月 資本金 3億円に増資
- 海外物件 ワン・ロデオ・ドライブビル取得
- 1988年 2月 第16荒井ビル リーフコート新都心竣工(渋谷区幡ヶ谷)
- マンスリーマンション賃貸事業を開始
- 4月 本店を渋谷区広尾に移転
- 6月 鶴巻温泉病院 第3期竣工(秦野市鶴巻)
- 海外 ハットン・センタービル取得
- 海外 バンク・オブ・ニューポートビル取得
- 1989年 1月 資本金 15億円に増資
- 5月 新第3荒井ビル完成(渋谷区南平台)
- 海外 701ノース・ブランドビル取得
- 海外 インベリアル・ノーウォーク・センタービル取得
- 1990年 9月 横浜新緑病院継承(横浜市緑区十日市場町)【三喜会】
- 海外 プラザ・ラス・フェンテス取得
- 海外 ホノルル・クラブビル取得
- 1992年 8月 第18荒井ビル竣工(新宿区高田馬場)
- 1993年11月 第21荒井ビル竣工(渋谷区恵比寿南)
- 1994年10月 事務所を新宿から渋谷区神宮前(第15荒井ビル)に移転
- 1999年 8月 本店を第15荒井ビルに移転
- 12月 横浜新緑総合病院第2期増改築竣工
- アライブかながわ開設(相模原市南区相武台)
- 介護付有料老人ホームの運営事業を開始【アライブメディケア】

- 2000年 3月 トーレス湘南取得
- 2001年 8月 アライブ杉並松庵開設(杉並区松庵)【アライブメディケア】
- 鶴巻温泉病院 第5期完成(秦野市鶴巻)
- 2002年12月 資本金 20億円に増資、セコムグループ入り
- 2003年 3月 第26荒井ビル(世田谷区二子玉川)
- 4月 アライブ浜田山開設(杉並区浜田山)【アライブメディケア】
- 2004年 2月 横浜新緑総合病院第3期増改築完成
- 4月 第28荒井ビル取得(渋谷区恵比寿西)
- アライブ荻窪開設(杉並区荻窪)【アライブメディケア】
- 2005年 3月 資本金 30億円に増資
- 第30荒井ビル取得(渋谷区神宮前)
- 7月 アライブ目白開設(新宿区下落合)【アライブメディケア】
- 2006年 2月 第32荒井ビル取得(千代田区九段南)
- 3月 アライブ世田谷下馬開設(世田谷区下馬)【アライブメディケア】
- 6月 社長交代(代表取締役 関谷聡)
- 9月 アライブ久が原開設(大田区久が原)【アライブメディケア】
- 2007年 8月 第35荒井ビル取得(渋谷区渋谷)
- 2008年 3月 リーフエスコートあじさいの丘開設(秦野市鶴巻北)
- 9月 第37荒井ビル取得(武蔵野市吉祥寺本町)
- 第38荒井ビル取得(港区浜松町)
- 2009年10月 アロープラザ原宿取得(渋谷区神宮前)
- 2010年10月 アライブ世田谷中町開設(世田谷区中町)【アライブメディケア】
- 2012年 3月 第40荒井ビル取得(千代田区麴町)
- 10月 アライブ世田谷代田開設(世田谷区代田)【アライブメディケア】
- 2013年 2月 リーフエスコートあじさいの丘II 開設(秦野市鶴巻北)
- 11月 リーフエスコートあざみ野開設(横浜市青葉区あざみ野)
- 2015年 2月 アライブ品川大井開設(品川区大井)【アライブメディケア】
- 2016年 5月 アライブ武蔵野御殿山開設(武蔵野市御殿山)【アライブメディケア】
- 2017年 8月 赤坂インターシティAIR 竣工(港区赤坂)
- 10月 アライブ代々木大山町開設(渋谷区大山町)【アライブメディケア】
- 2018年 2月 恵比寿HGIIIビル取得(渋谷区恵比寿南)
- 3月 リーフエスコート国立富士見台開設(国立市富士見台)
- 9月 大宮西口ビル取得(さいたま市大宮区桜木町)
- 2020年 2月 クリスタルベスル取得(世田谷区北沢)
- 7月 第42荒井ビル竣工(港区南青山)
- 2020年12月 セリゼ雪が谷取得(大田区雪谷大塚町)
- コスモロード南麻布取得(港区南麻布)
- 2021年 3月 プレファス吉祥寺竣工(武蔵野市吉祥寺本町)
- 2021年12月 エビスファーストビル取得(渋谷区恵比寿西)
- 2022年 9月 リーフコートプラス リニューアルオープン(渋谷区幡ヶ谷)
- 12月 立川IAB'sビル取得(立川市柴崎町)
- 2024年 3月 プレファス吉祥寺フロント竣工(武蔵野市吉祥寺本町)
- リーフエスコート東小金井竣工(小金井市梶野町)



赤坂インターシティ AIR

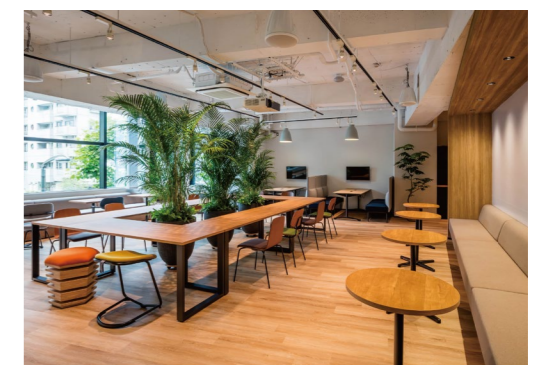
A

会社概要

- 商号 株式会社 荒井商店 (ARAI&CO.,LTD.)
- 創業者・相談役 荒井 喜八郎
- 代表者 取締役社長 関谷 聡
- 本社 〒150-0001
- 東京都渋谷区神宮前 6丁目19番20号プレファス神宮前(第15荒井ビル)
- 電話番号 03-5466-8700 (代表)
- 資本金 30億円
- 設立 1966年(昭和41年)10月
- 従業員数 45名(グループ企業 2,600名)
- 決算期 3月
- 免許番号等 宅地建物取引業者免許 = 東京都知事免許(14) 第25727号
- 一級建築士事務所 = 東京都知事登録 第54004号
- 第二種金融商品取引業者登録 = 関東財務局(金商)第1202号
- 当社が契約する金融商品取引業務にかかる苦情・紛争処理機関(名称)特定非営利活動法人証券・金融商品あっせん相談センター(Tel)0120-64-5005
- 主な所属団体 (一社)不動産協会
- (一社)東京ビルディング協会
- (一社)全国住宅産業協会
- 主な営業種目 1.賃貸ビル・賃貸マンションの経営
- 2.高齢者向け住宅事業
- 3.不動産ソリューション・仲介
- 4.不動産の企画、開発、販売
- 主要取引銀行 三菱UFJ銀行(新宿新都心支店)
- みずほ銀行(新宿新都心法人第二部)
- 三井住友銀行(人形町法人営業部)
- きらぼし銀行(本店)
- りそな銀行(新都心営業部)



本社オフィス(3階)



本社ラウンジ(2階)